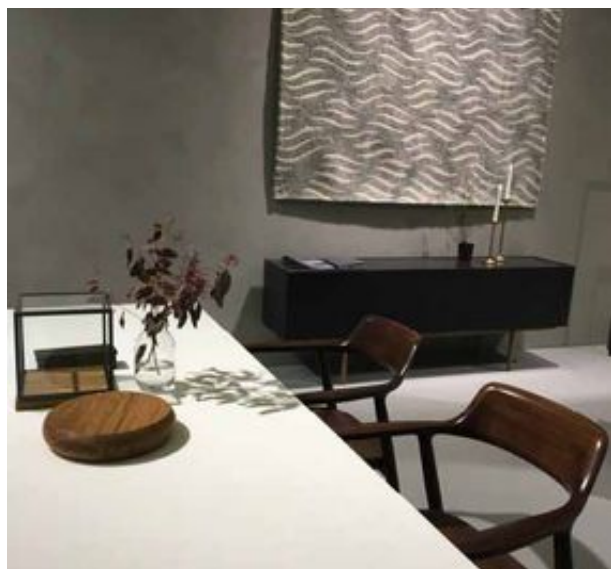


Bostad

SMÅLANDSPOSTEN lördag 11 februari 2017



Trendspaning
på möbelmässa



Mörka träslag var återkommande på mässan - som här i Asplunds monter.



Detaljbild från Trendutställningen, piedestal från Menu och soffan Retreat från Fogia.



Knit-Wit lampor, vackra stickade lampor i design av Iskos-Berlin för Made by Hand.



Från årets trendutställning Kontrast, signerad Lotta Agaton.



Möbelmässa: Ombonat med mjuka former vårens trend för hemmet

En orolig värld sätter sin prägel på hur vi inreder våra hem. Det ska vara mjuka former och mycket textilier, allt för att hemmet ska kännas ombonat och tryggt.

Det framgår av Stockholm Furniture & Light Fair i Älvsjö som avslutas idag.

Fler än 700 företag har ställt ut på årets mässa som kallar sig för världens största mötesplats för skandinavisk design. Samtidigt har Scandinavian Design Week pågått på olika ställen runt om i Stockholm under veckan.

– Det handlade väldigt mycket om textilier i år – gardiner, stora mattor och kuddar, säger Erica Hörberg, inredare och stylist i Växjö, som besökt mässan under många år.

Att en turbulent omvärld påverkar heminredningen visades inte minst på den del av mässan som går under namnet Trendutställningen, i år signerad stylisten Lotta Agaton. Temat i år har varit kontraster.

En sak är i alla fall säker – den vita färgen är borta och den grå på väg ut när det gäller heminredning.

– Man kan fortfarande ha grått men då ska det vara en varm ton. Annars är det mycket färger nu. Det får gärna vara beige, brunt, lila och rosa – fast i mjuka, nedtonade kulörer.

Ockra funkare också, liksom grönt, gärna i flera olika nyanser.

– Naturen går igen i mycket. Man ska slösa med växter och träd i hemmet, helst stora sådana.

Marmor och sten finns kvar som ett populärt ma-

"Man kan fortfarande ha grått men då ska det vara en varm ton. Annars är det mycket färger nu. Det får gärna vara beige, brunt, lila och rosa – fast i mjuka, nedtonade kulörer."

ERICA HÖRBERG
Inredare och stylist

terial. Fast den ska inte längre vara vit, hellre svart, brunröd eller grön.

– Svart är alltid gångbart, inte minst som accentfärg. Har du en brun soffa kan du komplettera med en svart skulptur intill eller en svart hylla på väggen.

Piedestaler och podier är en annan het inredningstrend.

– Det ska vara enkla, släta piedestaler där man ställer grejor man tycker om. Det är föremålen som ska tala, inte piedestalen.

De skulpturala formerna går för övrigt igen i många av lamporna på utställningen.

Annars präglas inredningen av mjukare former. Det gäller till exempel sofforna, som ofta är klädda i sammet.

– Vill man inte ha en sammetssoffa kan man ju välja sammetsgardiner. Sammet är väldigt inne just nu. Blanka tyger, som siden, har försvunnit. Linnet finns kvar, fast i mindre omfattning än tidigare. En hel del möbler kläs i ulltyger, ofta lite grövre, i melerade färger.

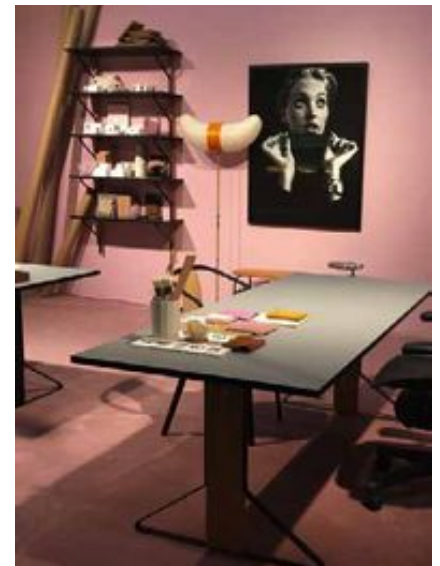
Skinnsoffor blir aldrig omoderna men de får numera gärna ha en brun nyans. Många av soffborden är boxformade.

Och den som till äventyrs saknat möbler i mörkt trä kan vara lugn – de är på väg tillbaka. Fast när det gäller eken så ska den numera vara svartbetsad snarare än oljad. Men inte mer än att träets ådringar och struktur framträder.

– Man kan väl säga att inredningen ska kännas avslappnad, lite mer lekfull. Man ska inte vara rädd för att ta fram det man själv tycker är fint. Och så ska det vara lätt att ändra om. Extra sittplatser i form av puffar är därför en självklar inredningsdetalj, säger Erica Hörberg.



Puffen Poppy, formgiven av Nina Jobs för Fogia, är lättmöblerad och flyttbar. Den är klädd i ett tvättbart kvittat överdrag.



Rosa är rätt. Från Lotta Agatons Trendutställning.



Klassiska soffan Mayor ritad år 1939 av Arne Jacobsen & Flemming Lassen. I &Traditions utställning var den uppdaterad i grönt sammetsstyg.



TEXT
PER LINDBLADH
per.lindblad@smp.se
0470-77 06 37